



A collage of images related to energy and lighting. At the top left, there's a photo of a street with a modern streetlight. Below it, a map of Indonesia shows various locations with labels like 'CV TAJARAN SELANG BUCANA', 'A. Mestor Demand', 'PT Air Sura Radabaya', and 'PT LINTAS BANGUNAN'. In the center, there are three different models of streetlights. At the bottom left, there's an illustration of a house with solar panels on the roof, labeled 'PLTS ON-GRID' and 'FREE Energy Buy Energy'. The Google logo is also visible at the bottom of the map section.

# LED Lighting Professional & Industrial LED Catalogue

**SAFELIGHT**



## COMPANY PROFILE



### PERUSAHAAN

PT. OPTIMA SMARTINDO INDUSTRY adalah Perusahaan manufaktur peralatan listrik dan pengolahan logam dengan produk utamanya Lampu LED, Panel Surya, Power Supply, Running Text, LED Videotron, dan Tiang PJU yang disiapkan untuk pasar nasional dan internasional.

Dikenal dengan Merk SAFELIGHT kami sangat mengedepankan kualitas, kehandalan dan ketahanan dengan melalui metode uji yang telah memenuhi standar nasional Indonesia.

### KONTROL DALAM KUALITAS

Perusahaan kami melakukan layanan dan produksi yang terbaik terutama dalam proses manufaktur dan layanan purna jual, perusahaan kami memiliki lini peralatan produksi yang maju dan lengkap dalam pembuatan / perakitan, serta penelitian dan pengembangan. Berbagai model telah kami produksik dengan standar internasional yang dapat diterima dengan baik oleh pengguna / konsumen.

### VISI :

MENJADI PERUSAHAAN YANG UNGGUL DALAM INDUSTRI MANUFAKTUR ELEKTRONIK

### MISI:

Memproduksi barang dengan kualitas terbaik yang mengutamakan kepuasan dan kepercayaan pelanggan dengan menjaga mutu sesuai standar terbaik, serta menjaga kesehatan, kesejahteraan dan keselamatan di lingkungan kerja.

## PERIZINAN & SERTIFIKASI



ISO 9001:2015



ISO 14001:2015



ISO 45001:2018



SPPT-SNI



TKDN TIANG PJU



IUI



SIUP



NIB



TD-BUPBPJ



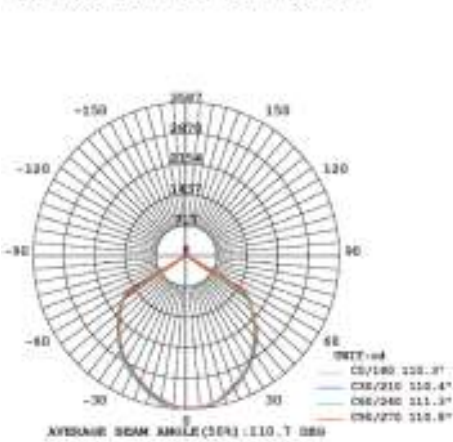
TD-BUPBPJ



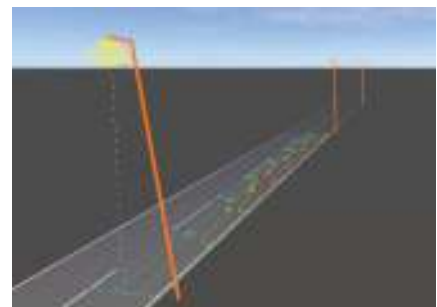
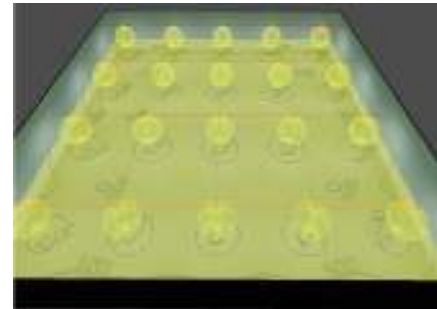
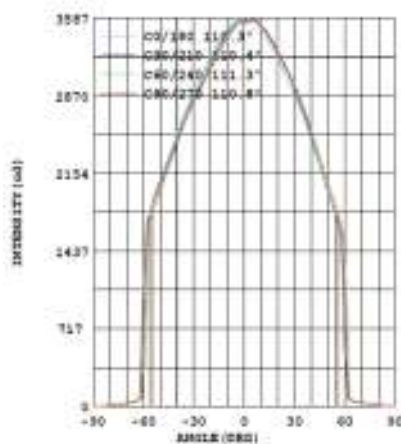
### DIALUX & IES

Dialux program desain pencahayaan yang memiliki kemampuan untuk mensimulasikan pencahayaan alami dan buatan. Dialux memiliki kombinasi seimbang antara analisis teknis dan hasil grafis yang membuatnya digunakan dalam bidang pencahayaan arsitektural.

LUMINOUS INTENSITY DISTRIBUTION

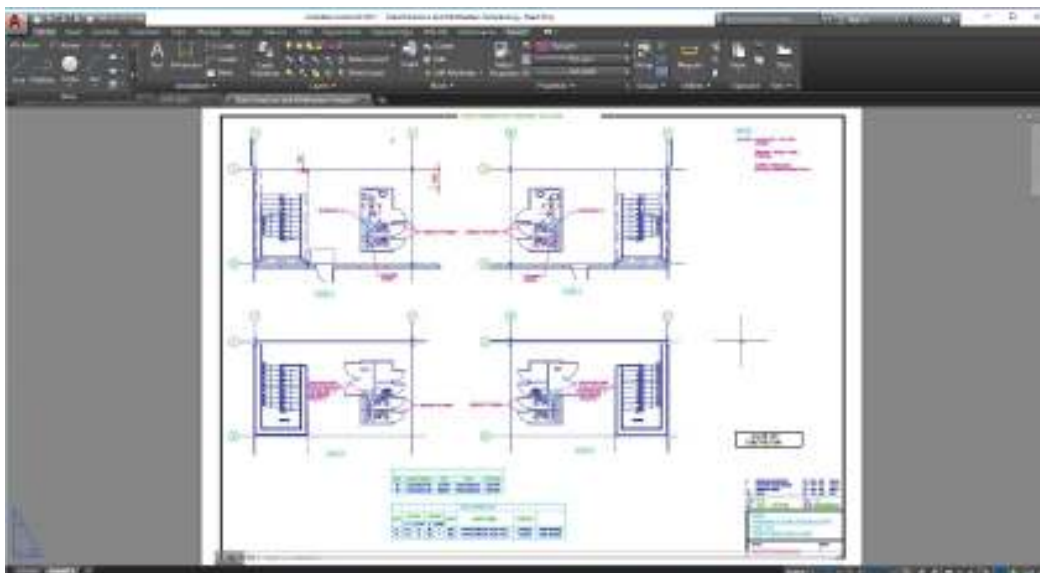


LUMINOUS INTENSITY DISTRIBUTION



### AUTOCAD

AutoCAD merupakan sebuah software yang dikembangkan untuk menggambar dan menghasilkan gambar secara 2 dimensi maupun 3 dimensi dan menghasilkan dimensi yang sesuai dengan yang aslinya membuat kami lebih maksimal untuk mengkalkulasi dalam pemakaian lampu.



### Produk E-Katalog LKPP

Perusahaan kami juga sudah terdaftar resmi sebagai perusahaan yang bisa menyuplai kebutuhan pemerintah di bidang penerangan lampu jalan. Produk lampu jalan kami type SLM40, SLM60, SLM90, dan SLM120 sudah tercantum didata e-katalog, sehingga kami sangat layak dan terpercaya untuk mengikuti tender tender besar baik pemerintah pusat maupun daerah.



SAFELIGHT SLM40 / SLM60

SAFELIGHT SLM90

SAFELIGHT SLM120

### Client

Produk Safelight telah dikenal akan keunggulan kualitasnya oleh konsumen dan juga dunia industri penerangan lampu Led. Kami sudah melayani proyek besar dan kecil untuk pemasangan lampu dan tiang, baik untuk Instansi Pemerintah maupun swasta, di antaranya adalah:

### Instansi Pemerintah

- Pemerintah Daerah
- Dinas Pariwisata
- Dinas PUPR
- Dinas Kelautan dan Perikanan
- Dinas Perhubungan
- Dinas Pendidikan
- Dinas Agraria dan Tata Ruang
- Dinas Perindustrian
- Dinas kesehatan
- Dinas Pertahanan

### Perusahaan Swasta

- Automotive
- Health & Beauty
- Pabrik Steel
- Factory Facilities
- Oil & Gas
- Minerals & Metals
- Pabrik Sepatu
- Pabrik Plastik
- Food & Beverage
- Chemicals
- Mining
- Office supplies
- Hotel / Apartement
- Logistics
- Pabrik Tekstil
- Pabrik Ban
- Furniture
- Electronics & Electrical
- Pharmacy
- Finance
- Garment
- Industrial Estate
- Pabrik Kimia

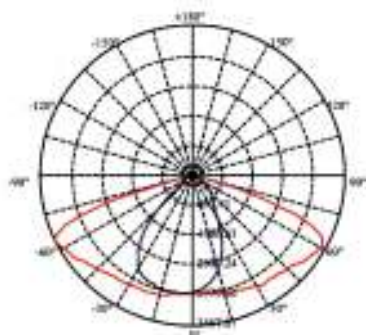
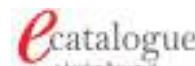
### Spesifikasi SLM40

Tegangan ( V )	: 75 ~ 285 VAC
Ampere (A)	: 0.19 A
Daya Input (Watt)	: 40 W
Frekuensi (Hz)	: 50 Hz
Power Factor	: 0.94
Lumen Output (lumen)	: 6.040 lm
Efikasi (lm/watt)	: 151
Distribusi Cahaya	: 120° (Wide Beam)
CRI	: 83
Color Temp (K)	: 5.355 k
Merk LED Chip	: EPISTAR
Merk Driver	: LIGHT+
Max Rating Surge Protection (kV)	: 20
Impact Protection (IK)	: IK 08
THD	: 9.25%
Daya Tahan Lampu	: 50.000 jam
Dimensi (pxlxt)	: 500x310x100 mm
Berat	: 4.430 gram
Ketersediaan Proteksi	: Proteksi tegangan lebih, arus pendek & proteksi surja
Bahan Dasar Rumah Lampu	: Aluminium Die Cast
Ketersediaan Proteksi Modul	: IP66
Ketersediaan Proteksi Driver	: IP66

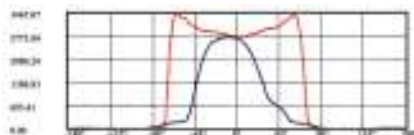


### Spesifikasi SLM60

Tegangan ( V )	: 75 ~ 285 VAC
Ampere (A)	: 0.30 A
Daya Input (Watt)	: 60 W
Frekuensi (Hz)	: 50 Hz
Power Factor	: 0.94
Lumen Output (lumen)	: 9.158 lm
Efikasi (lm/watt)	: 150
Distribusi Cahaya	: 145° (Wide Beam)
CRI	: 83
Color Temp (K)	: 5.194 k
Merk LED Chip	: EPISTAR
Merk Driver	: LIGHT+
Max Rating Surge Protection (kV)	: 20
Impact Protection (IK)	: IK 08
THD	: 15.42%
Daya Tahan Lampu	: 50.000 jam
Dimensi (pxlxt)	: 500x310x100 mm
Berat	: 4.430 gram
Ketersediaan Proteksi	: Proteksi tegangan lebih, arus pendek & proteksi surja
Bahan Dasar Rumah Lampu	: Aluminium Die Cast
Ketersediaan Proteksi Modul	: IP66
Ketersediaan Proteksi Driver	: IP66



Beam Angle



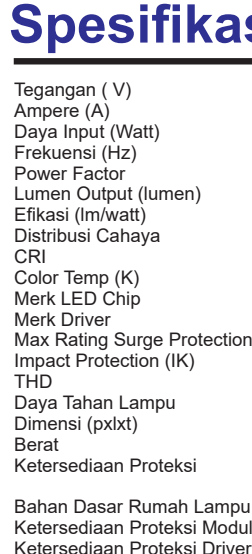
### Spesifikasi SLM90

Tegangan ( V )	: 75 ~ 285 VAC
Ampere (A)	: 0.43 A
Daya Input (Watt)	: 90 W
Frekuensi (Hz)	: 50 Hz
Power Factor	: 0.94
Lumen Output (lumen)	: 13.771 lm
Efikasi (lm/watt)	: 151
Distribusi Cahaya	: 145° (Wide Beam)
CRI	: 83
Color Temp (K)	: 5.276 k
Merk LED Chip	: EPISTAR
Merk Driver	: LIGHT+
Max Rating Surge Protection (kV)	: 20
Impact Protection (IK)	: IK 08
THD	: 8.36%
Daya Tahan Lampu	: 50.000 jam
Dimensi (pxlxt)	: 585x310x100 mm
Berat	: 5.025 gram
Ketersediaan Proteksi	: Proteksi tegangan lebih, arus pendek & proteksi surja
Bahan Dasar Rumah Lampu	: Aluminium Die Cast
Ketersediaan Proteksi Modul	: IP66
Ketersediaan Proteksi Driver	: IP66



### Spesifikasi SLM120

Tegangan ( V )	: 75 ~ 285 VAC
Ampere (A)	: 0.56 A
Daya Input (Watt)	: 120 W
Frekuensi (Hz)	: 50 Hz
Power Factor	: 0.96
Lumen Output (lumen)	: 18.240 lm
Efikasi (lm/watt)	: 152
Distribusi Cahaya	: 133° (Wide Beam)
CRI	: 83
Color Temp (K)	: 5.131 k
Merk LED Chip	: EPISTAR
Merk Driver	: LIGHT+
Max Rating Surge Protection (kV)	: 20
Impact Protection (IK)	: IK 08
THD	: 7.08%
Daya Tahan Lampu	: 50.000 jam
Dimensi (pxlxt)	: 670x310x100 mm
Berat	: 5.660 gram
Ketersediaan Proteksi	: Proteksi tegangan lebih, arus pendek & proteksi surja
Bahan Dasar Rumah Lampu	: Aluminium Die Cast
Ketersediaan Proteksi Modul	: IP66
Ketersediaan Proteksi Driver	: IP66





## SMART SYSTEM LED STREET LIGHT



**Smart Management System** (sistem manajemen pintar) menggunakan kinerja dari perangkat hardware pintar yang ditanam pada lampu PJU, dan kinerja dari media transmisi nirkabel internet melalui sistem jaringan 2G, 3G, 4G, dan nb IoT yang dipasang pada suatu lokasi / wilayah / area komersil tertentu sesuai dengan tujuan awal perencanaan (planning) dalam mengorganisir (organizing), pengawasan (supervision), pengendalian (controlling), implementasi (actuating) dan pengukuran (measurement) melalui perangkat smartphone, PC, atau Laptop secara terpusat atau sentralisasi.

Didesain menggunakan **NEMA** street light controller, yang berfungsi sebagai Pengontrol Luminer Penerangan Jalan, Pengendali penerangan jalan cerdas Citintelly Luminaire Controller, yang menjalankan manajemen jarak jauh dan pemantauan luminer dalam perlengkapan penerangan jalan. Ini menciptakan lingkungan yang cerdas, hemat energi, dan aman, dan berfungsi sebagai platform yang sempurna untuk menghubungkan berbagai sensor aplikasi, dan perangkat Smart City.



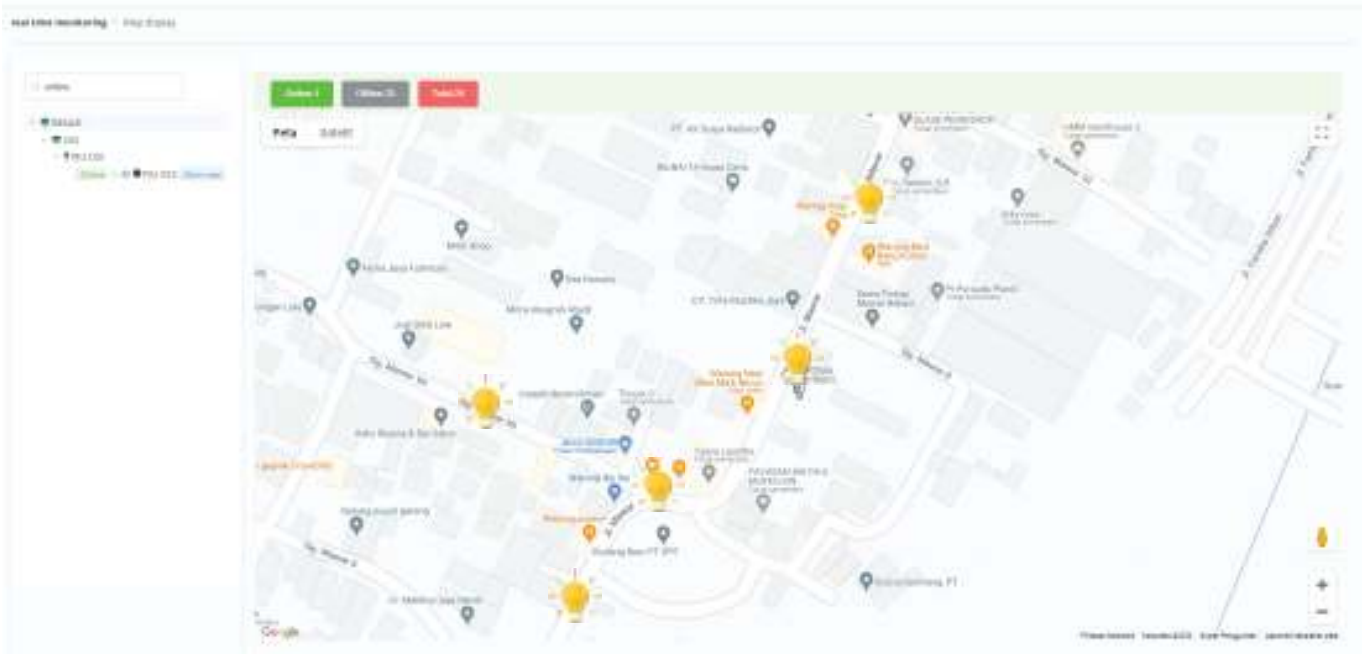
- Pengukuran V, I, PF, W, Energi (WH)
- Monitor Status On/Off
- Dimming 1- 10 V
- Sistem Penjadwalan
- Sistem Koneksi ( GSM )
- Koneksi Telkomsel M2M iot
- Jaringan Internet 2.5G / 4G (optional)
- Mudah Dalam Akses Aplikasi
- Daya Tahan Hingga 50.000 Hours
- Lumen output 160 lm/W
- Tersedia Watt 40w, 60w, 90w, 120w



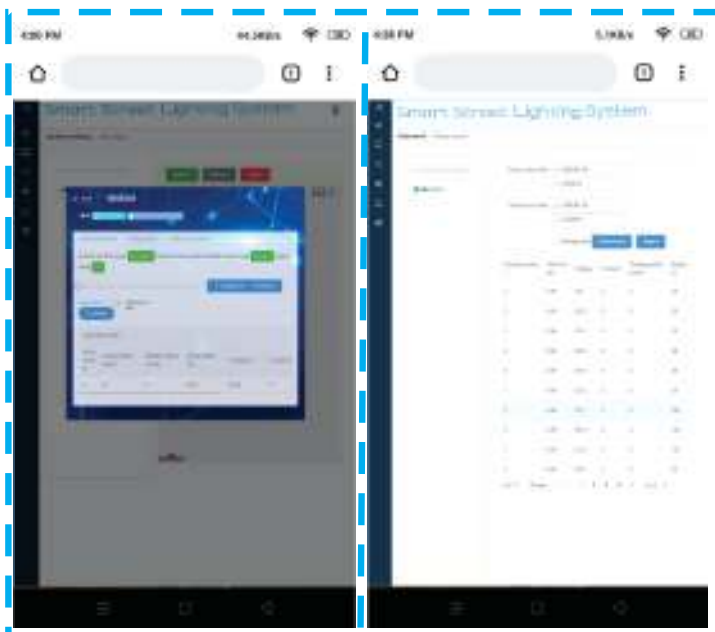
## SMART SYSTEM LED STREET LIGHT

### APLIKASI PJU SMART SYSTEM

#### Smart Street Lighting System



- Mapping Aset lampu dengan mudah dengan google map
- Memonitoring untuk titik lampu yang terpasang di google map
- Memudahkan penyajian dan informasi PJU dengan pemantauan di google map.
- Melaksanakan pemeliharaan atau perbaikan serta menentukan rencana penempatan lokasi pemasangan baru PJU.
- Data yang dihasilkan berupa data visual atau peta digital serta titik koordinat sebaran lokasi PJU yang dapat diakses dengan mudah



- Cukup dengan ANDROID ditangan anda bisa monitoring lampu PJU, menambahkan lokasi titik lampu PJU, Setting Parameter lampu PJU.
- Menu Grouping lampu untuk memudahkan dan membuat efisiensi dalam mengontrol lampu
- Kontrol manual Turn On dan Turn On lamp
- Kontrol manual brightness sesuai kebutuhan di jalan Raya
- Fitur Scene management di bagi menjadi 4 bagian untuk mengatur brightness lampu



## EMERGENCY SERIES



### EMERGENCY CAT EYE

Tegangan : 220 ~ 240 VAC  
 Daya : 4W  
 Model : EMR25  
 Efikasi :  $\geq 120$  lm/W  
 Color : 2.700 ~ 3.000K (WarmWhite)  
           6.000 ~ 6.500K (White)  
 Berat : 685Gram  
 Dimensi : 268 x 640 x 130 x 117mm  
 Daya Baterai : 1 Baterai 3 Jam / Maksimal  
                   Parallel Baterai 10 (Custom)

### LED Tubes T8 Combo

Tegangan : 220 ~ 240 VAC  
 Model : CMT8-60 (60cm)  
           CMT8-120 (120cm)  
 Color : 2.700 ~ 3.000K (WarmWhite)  
           6.000 ~ 6.500K (White)  
 Daya Baterai : 3 - 4 Jam



### EMERGENCY EXIT

Tegangan : 220 ~ 240 VAC  
 Daya : 0.56W  
 Daya Baterai : 1 Baterai 3 Jam  
 Pemasangan : Hanging  
 Material : Glass + Aluminium  
 Baterai : 1.2V 900mAh NI-CD Baterai  
 Dimensi : 350 x 250 x 145mm  
 Berat : 240 Gram



### LED Tubes Combo All in one

Tegangan : 220 ~ 240 VAC  
 Model : CMT8-60A (60cm)  
           CMT8-120A (120cm)  
 Color : 2.700 ~ 3.000K (WarmWhite)  
           6.000 ~ 6.500K (White)  
 Daya Baterai : 5 Jam



#### Dimensi

Model	Panjang	Lebar	Tinggi	Berat
CMT8-60	600 mm	28 mm	27 mm	210 gram
CMT8-120	1200 mm	30 mm	37 mm	405 gram
CMT8-60A	600 mm	30 mm	31 mm	255 gram
CMT8-120A	1200 mm	27 mm	30 mm	350 gram

### LED Bulbs Emergency

Tegangan : 220 ~ 240 VAC  
 Daya : 5W, 12W  
 Model : CMB05, CMB12  
 Frekuensi : 50 ~ 60 Hz  
 Power Efisiensi :  $\geq 90\%$   
 Efikasi : 120 lm/Watt  
 Color : 2.700 ~ 3.000K (WarmWhite)  
           6.000 ~ 6.500K (White)  
 Daya Baterai : 5 ~ 10 jam



#### Dimensi

Model	Diameter	Tinggi	Berat
CMB05	59 mm	117 mm	90 gram
CMB12	72 mm	130 mm	225 gram

## LED STREET LIGHT SERIES



### Street Light SFP

Tegangan	: 75 ~ 285 VAC
Daya	: 50W, 100W, 150W 200W, 250W, 250W 300W, 350W, 400W
Model	: SFP50, SFP100, SFP150, SFP200 SFP250, SFP300 SFP350, SFP400
Frekuensi	: 50 ~ 60 Hz
Power Factor	: $\geq 0.90$
Power Efisiensi	: $\geq 90\%$
Efikasi	: $\geq 150 \text{ lm/W}$
Lifetime	: 50.000 jam
Material	: Aluminium Alloy
IP Rating	: IP65

### Street Light SLT

Tegangan	: 75 ~ 285 VAC
Daya	: 30W, 50W, 100W, 150W
Model	: SLT30, SLT50, SLT100 SLT150
Frekuensi	: 50 ~ 60 Hz
Power Factor	: $\geq 0.90$
Power Efisiensi	: $\geq 90\%$
Efikasi	: $\geq 150 \text{ lm/W}$
Beam Angle	: Narrow Beam Medium Beam Wide Beam
Lifetime	: 50.000 jam
Material	: Aluminium Alloy
IP Rating	: IP65

### Street Light RSS

Tegangan	: 75 ~ 285 VAC
Daya	: 50W, 100W 150W, 200W
Model	: RSS50, RSS100 RSS150, RSS200
Frekuensi	: 50 ~ 60 Hz
Power Factor	: $\geq 0.90$
Power Efisiensi	: $\geq 90\%$
Efikasi	: $\geq 150 \text{ lm/W}$
Lifetime	: 50.000 jam
Material	: Aluminium Alloy
IP Rating	: IP65





## SOLAR PANEL ALL IN ONE



### Spesifikasi SRL

Daya	: 40W, 60W, 80W
Model	: SRL40, SRL60, SRL80
Power Efisiensi	: $\geq 90\%$
Daya Baterai	: $\geq 12$ jam
Beam Angel	: $\geq 120^\circ$
Luminaire Efficacy	: $\geq 165$ lumen / watt
Durasi Nyala	: 11 - 12 Jam
Baterai	: Lithium Battery
IP Rating	: IP65

#### On/Off Control :

Menggunakan Mikroprosesor yang akan Otomatis On/Off pada siang hari dan malam hari.

#### Sensor :

Menggunakan sensor gerak, bila ada suatu objek bergerak maka LED akan menyala dengan tingkat kecerahan 100%, dan bila tidak ada objek yang bergerak maka LED akan menyala dengan tingkat kecahayaan 30%.



### Spesifikasi RSP

Daya	: 40W
Model	: RSP40
Solar panel life time	: 30 years
Type Battery	: Otomotif High Grade Li-Battery 1000 Cycle will not drop more than 20%
Battery	: Lithium Battery
Color	: 2700K ~ 6500K
Beam Angle	: $>120^\circ$
Luminaire Efficacy	: 165 lumens/watt
LED Lifetime	: 50.000H
On/Off Control	: Menggunakan mikroprosesor, on/off otomatis pada siang dan malam hari
Mode Setting Control	: Control Power, Control Time, Control Sensor PIR
Material Armature	: Aluminium Diecast
IP Rating	: IP65
Product dimension	: 685mmx365mmx115mm
Weight	: 6.010 Gram



## STREET LIGHT SOLAR PANEL



### Spesifikasi

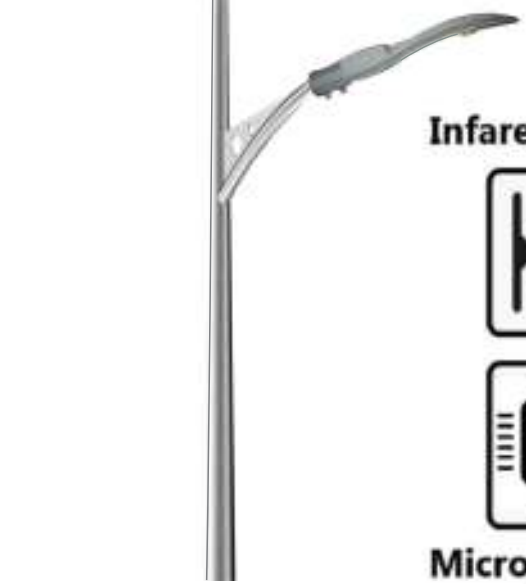
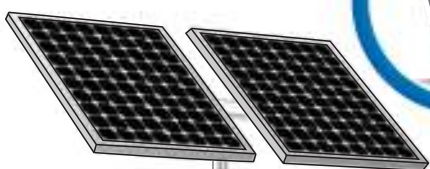
- Daya : 40W ~ 150W
- Efikasi :  $\geq 150$  lm/W
- Battery : Li-Battery, Tesla Technology
- Lifetime : 50.000 jam
- On/Off Control : Menggunakan mikroprosesor otomatis menyala dan mati saat keadaan normal dan darurat
- Sensor : Menggunakan mikroprosesor, on/off otomatis pada siang dan malam hari



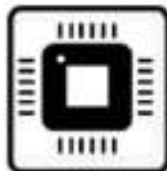
*"Hybrid Power adalah dua fungsi ketika listrik mati otomatis menyala (DC) dan bisa menggunakan listrik langsung (AC)"*

### Spesifikasi

- Daya : 40W ~ 150W
- Efikasi :  $\geq 150$  lm/W
- Battery : Li-Battery, Tesla Technology
- Lifetime : 50.000 jam
- On/Off Control : Menggunakan mikroprosesor, on/off otomatis pada siang dan malam hari
- Sensor : Menggunakan sensor gerak, Jika ada objek bergerak maka LED akan menyala 100%, dan bila tidak ada objek yang bergerak maka LED akan menyala 30%



**Infrared Control**



**Timer**



**Waterproof**



**Lithium Battery**



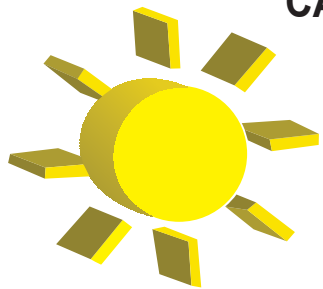
**Microprocessor Green energy programmable**



### SENSOR OTOMATIS



**SENSOR  
CAHAYA OTOMATIS**



*Sensor cahaya otomatis  
bisa dipasangkan di  
semua lampu LED AC kami*

### SENSOR CAHAYA OTOMATIS

*“Sensor cahaya otomatis mempunyai keunikan yaitu dapat menyala otomatis saat kondisi sekitar menjadi gelap. Tak hanya otomatis menyala saat gelap, Sensor unik ini bisa mati secara otomatis saat terkena cahaya disiang hari. jadi tidak perlu repot mematikan saklar lampu pada siang dan malam hari.*

**Aplikasi:**

Dapat digunakan ditempat yang bisa menggunakan saklar dan tidak menggunakan saklar lampu

### SENSOR GERAK

**Lampu secara otomatis akan menyala ketika ada object bergerak & mati ketika tidak ada object bergerak pada waktu tunda**

Dapat di Aplikasikan : Office, gudang, parkir, halte bus, Stasiun, subway, bandara, toilet, emergency exit

Penghematan energi 50% dengan cara menurunkan daya (dim) atau padam (off), daya idle sampai dengan 0 watt



Salah satu produk pendukung yang dihasilkan oleh perusahaan kami adalah pengolah besi dengan KBLI: 25119 (Industri Barang dari Logam Siap Pasang untuk Konstruksi lainnya) yang dikenal sebagai penyedia komoditi tiang penyangga beserta pendukung yang telah mendapatkan sertifikat SNI dan TKDN, produk tiang penyangga dan pendukung yang dapat kami produksi seperti :

- Tiang PJU Bulat - Tiang PJU Oktogonal
- Tiang PJU Hollow
- Tiang PJU Solar Cell
- Tiang Lampu Sorot
- Ornament PJU
- Tiang Petunjuk Arah
- Tiang Videotron & Running Text
- Tiang CCTV
- Box Panel Listrik Indoor & Outdoor
- Plang Petunjuk lalu lintas

### Mesin Produksi Tiang PJU



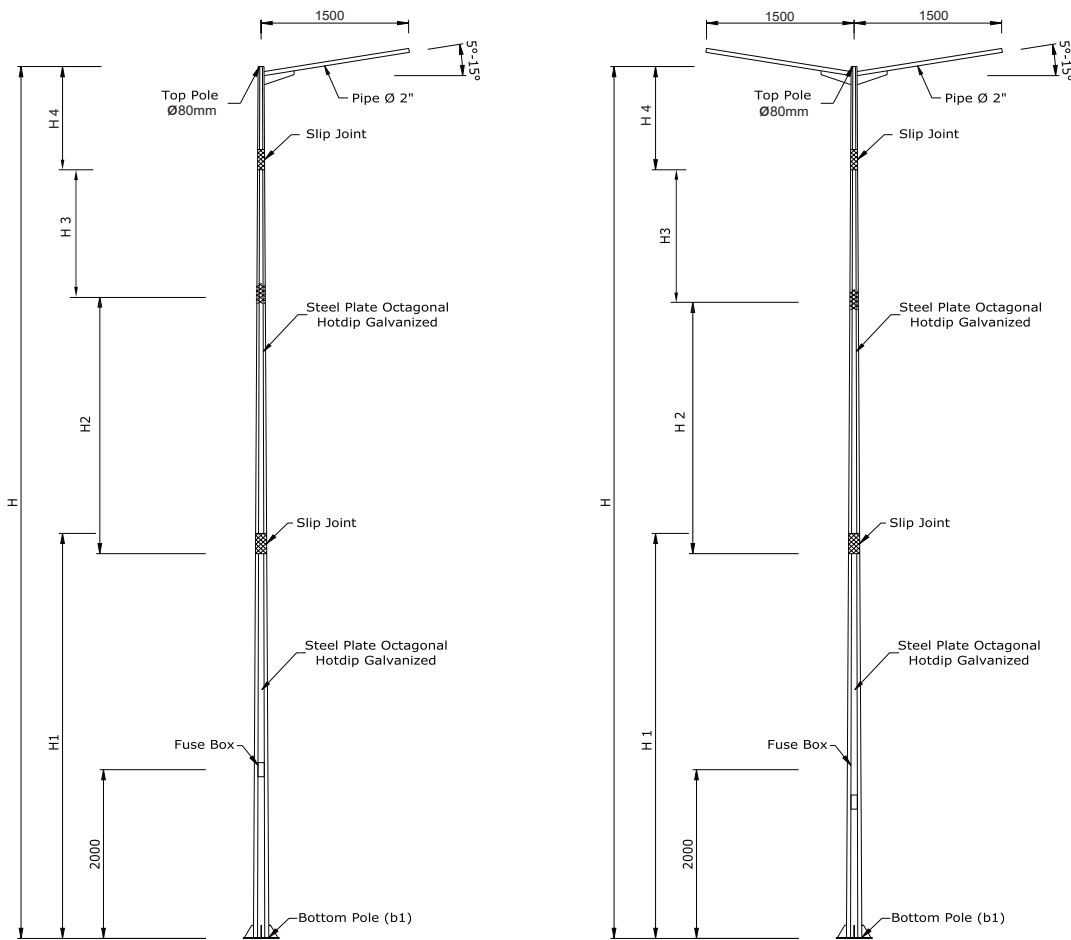
Menggunakan raw material lokal dalam negeri (logam pipa, plat besi, dan pipa besi bulat), penyerapan tenaga kerja indonesia, dan kelengkapan mesin-mesin produksi (cutting, bending, auto welding, rolling, dan moulding) yang membuat tingkat komponen dalam negeri (TKDN) kami mempunyai nilai yang tinggi dan berstandarisasi nasional indonesia (SNI), menjadikan perusahaan kami unggul dalam percepatan produksi dengan konsep just in time dan fokus strategi keunggulan biaya (cost leadership), serta mendorong upaya pemerintah untuk membangun kinerja industri nasional dan berperan serta dalam mendukung optimalisasi kemenperin untuk mewujudkan TKDN 50% pada tahun 2024.

### Finish Good Tiang PJU



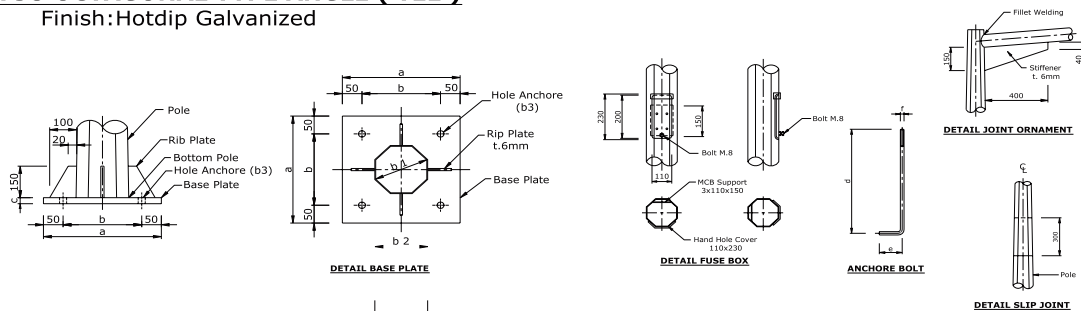


## TIANG PJU OCTAGONAL TANGO



### PJU OCTAGONAL TYPE ANGLE ( TEE )

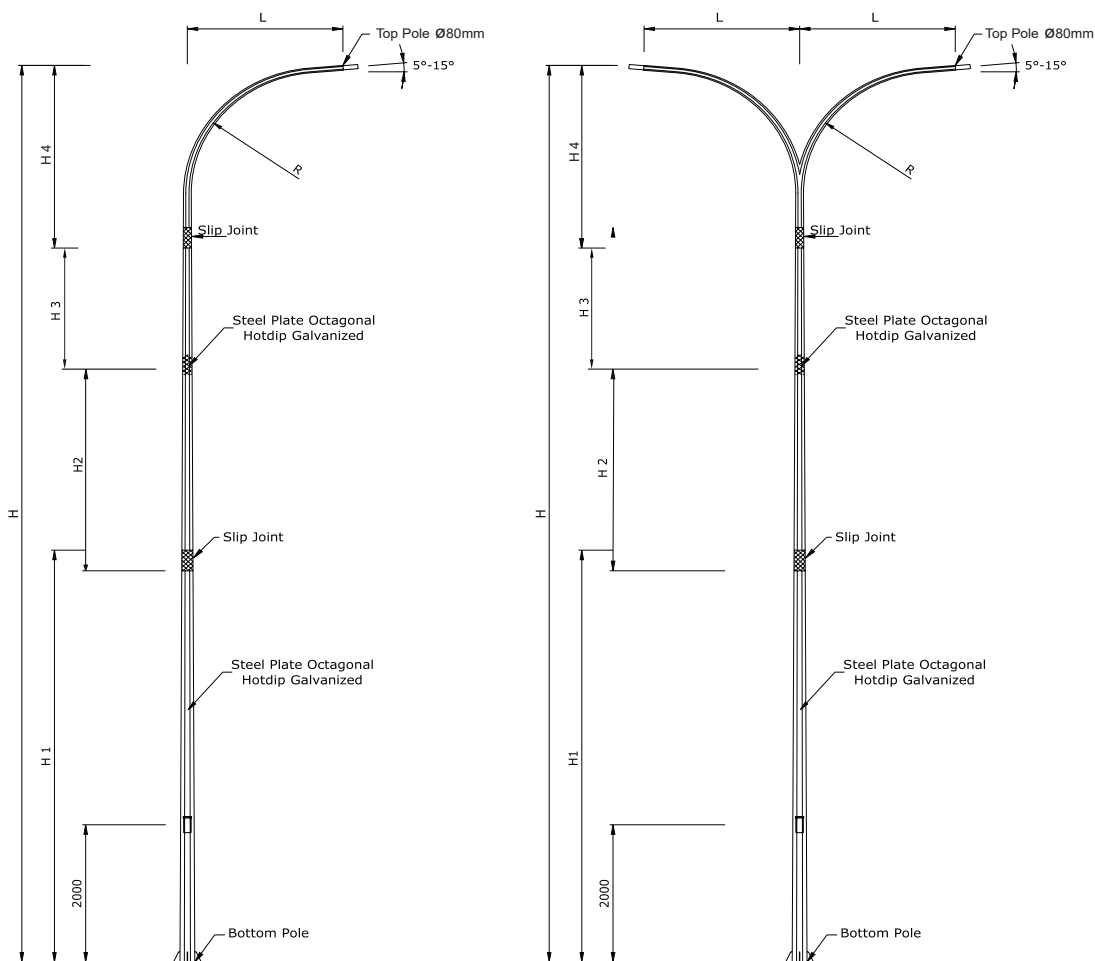
Finish: Hotdip Galvanized



TD-BUPBPJ

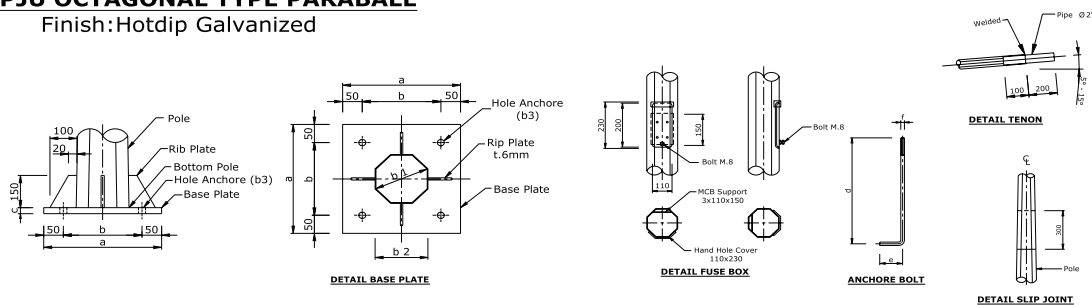
TIANG TANGO	TINGGI BAHAN SEGMENT (meter)				Ø TIANG (mm)		BASE PLATE (mm)	ANCHOR (mm)
	H1	H2	H3	H4	BOTTOM	TOP		
HT-5	3,00	2,30			100	72	300 x 300 x 12	16
HT-6	3,00	3,30			105	72	300 x 300 x 12	16
HT-7	4,00	3,30			110	72	300 x 300 x 12	16
HT-8	3,00	3,30	2,30		120	72	300 x 300 x 12	16
HT-9	4,00	3,30	2,30		120	72	300 x 300 x 12	19
HT-10	4,00	3,30	3,30		125	72	400 x 400 x 14	19
HT-11	4,00	4,00	3,60		130	72	400 x 400 x 14	22
HT-12	4,00	3,30	3,30	2,30	135	72	400 x 400 x 14	22
HT-13	4,00	4,00	4,00	1,90	140	72	400 x 400 x 14	22

## TIANG PJU OCTAGONAL PARABOLIC



### TIANG OCTAGONAL TYPE PARABALL

Finish: Hotdip Galvanized



TD-BUPBPJ

TIANG PARABOLIC	TINGGI BAHAN SEGMENT (meter)				Ø TIANG (mm)		BASE PLATE (mm)	ANCHOR (mm)
	H1	H2	H3	H4	BOTTOM	TOP		
HP-5	3,00			4,00	100	72	300 x 300 x 12	16
HP-6	3,00			4,00	105	72	300 x 300 x 12	16
HP-7	4,00			4,00	110	72	300 x 300 x 12	16
HP-8	3,00	2,30		4,00	120	72	300 x 300 x 12	16
HP-9	4,00	2,30		4,00	120	72	300 x 300 x 12	19
HP-10	4,00	3,30		4,00	125	72	400 x 400 x 14	19
HP-11	4,00	3,30	2,30	4,00	130	72	400 x 400 x 14	22
HP-12	4,00	3,30	3,30	4,00	135	72	400 x 400 x 14	22
HP-13	4,00	4,00	3,60	4,00	140	72	400 x 400 x 14	22

### Linear High Bay

Tegangan	: 75 ~ 285 VAC
Daya	: 100W, 150W, 200W, 250W, 300W, 350W, 400W 450W, 500W
Model	: SHM100, SHM150, SHM200 SHM250, SHM 300, SHM350 SHM400, SHM450, SHM500
Frekuensi	: 50 ~ 60 Hz
Power Factor	: $\geq 0.90$
Power Efisiensi	: $\geq 90\%$
Efikasi	: $\geq 150$ lm/W
Lifetime	: 50.000 jam
Material	: Aluminium Alloy



### High Bay Light UFO

Tegangan	: 75 ~ 285 VAC
Daya	: 100W, 150W, 200W
Model	: SRU100, SRU150, SRU200
Frekuensi	: 50 ~ 60 Hz
Power Factor	: $\geq 0.90$
Power Efisiensi	: $\geq 90\%$
Efikasi	: $\geq 150$ lm/W
Distribusi Cahaya	: Narrow Beam Medium Beam Wide Beam
Lifetime	: 50.000 jam
Material	: Aluminium Alloy



### High Bay Light

Tegangan	: 75 ~ 285 VAC
Daya	: 50W, 100W, 150W, 200W
Model	: SR50, SR100, SR150, SR200
Frekuensi	: 50 ~ 60 Hz
Power Factor	: $\geq 0.90$
Power Efisiensi	: $\geq 90\%$
Efikasi	: $\geq 150$ lm/W
Lifetime	: 50.000 jam
Material	: Aluminium Alloy





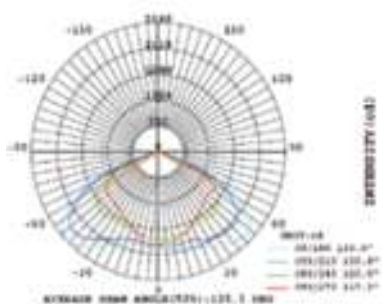
## FLOOD LIGHT SERIES

### Flood Light COB

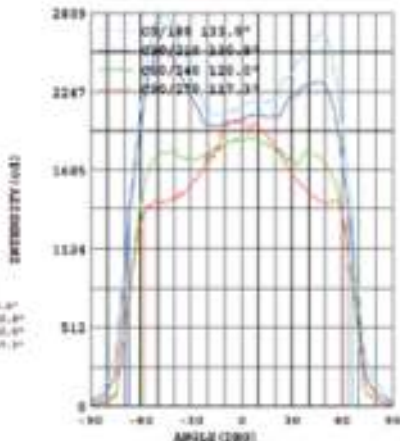
Tegangan	: 75 ~ 285 VAC
Daya	: 25W, 50W
Model	: F25, F50
Frekuensi	: 50 ~ 60 Hz
Power Factor	: $\geq 0.90$
Power Efisiensi	: $\geq 90\%$
Efikasi	: $\geq 120 \text{ lm/W}$
Lifetime	: 50.000 jam
Material	: Aluminium Alloy
IP Rating	: IP65



LUMINOUS INTENSITY DISTRIBUTION



LUMINOUS INTENSITY DISTRIBUTION



### Flood Light High Power

Tegangan	: 75 ~ 285 VAC
Daya	: 100W, 200W, 300W 400W, 500W
Model	: FG100, FG200, FG300 FG400, FG500
Frekuensi	: 50 ~ 60 Hz
Power Factor	: $\geq 0.90$
Power Efisiensi	: $\geq 90\%$
Efikasi	: $\geq 150 \text{ lm/W}$
Lifetime	: 50.000 jam
Material	: Aluminium Alloy, Fin Cooling Module, Tempered Glass
IP Rating	: IP65



### Flood Light Module

Tegangan	: 75 ~ 285 VAC
Daya	: 50W, 100W, 150W, 200W, 250W, 300W 350W, 400W, 450W 500W, 550W, 600W
Model	: SFM50, SFM100, SFM150, SFM200, SFM250, SFM300 SFM350, SFM 400, SFM450 SFM500, SFM550, SFM600
Frekuensi	: 50 ~ 60 Hz
Power Factor	: $\geq 0.90$
Power Efisiensi	: $\geq 90\%$
Luminaire Efficacy	: $\geq 150 \text{ lm/W}$
Lifetime	: 50.000 jam
Material	: Aluminium Alloy
IP Rating	: IP65





### Explosion Proof Bulb

Tegangan	: 75 ~ 285 VAC
Daya	: 100W, 150W
Model	: EXP-100, EXP-150
Color	: 2.700 ~ 3.000K (Warm White) 6.000 ~ 6.500K (White)
Frekuensi	: 50 ~ 60 Hz
Power Factor	: $\geq 0.90$
Power Efisiensi	: $\geq 90\%$
Efikasi	: $\geq 150$ Lumens/Watt
Lifetime	: 50.000 Jam
IP	: IP66
Material	: Aluminium Alloy

#### FITUR LAMPU EXPLOSION PROOF :

- Dapat digunakan dengan berbagai fungsi pemasangan seperti dipasang secara digantung dan dapat dipasangkan ditembok.
- Dengan besi pelindung mika lampu membuat lampu aman dari bahaya benturan.
- Posisi arah lampu bisa di atur dari 0° sampai 200°
- Dengan mika lampu kekuatan tinggi dan penutup LED yang tahan benturan membuat tidak mudah pecah.



#### Dimensi

Model	Diameter	Tinggi	Berat
EXP-100	215 mm	320mm	3800 Gram
EXP-150	215 mm	320mm	3850 Gram





### Explosion Proof T8

Tegangan	: 220 ~ 240 VAC
Daya	: 18W (1 Lampu T8), 36(2 Lampu T8)
Model	: EP-TX 120 18W, EP-TX 120 36W
Color	: 2.700 ~ 3.000K (Warm White) 6.000 ~ 6.500K (White)
Frekuensi	: 50 ~ 60 Hz
Power Factor	: $\geq 0.90$
Power Efisiensi	: $\geq 90\%$
Efikasi	: $\geq 150$ Lumens/Watt
Material	: Aluminium Alloy & Acrylic
Lifetime	: 50.000 Jam
IP	: IP66
Bahan	: Cast Cap Aluminium End, Aluminium Reflektor
Bahan Lensa	: hardened Glass Borosilicate Tube



### Explosion Proof Bulb

Tegangan	: 220 ~ 240 VAC
Daya	: 15W (1 Lampu Bulb), 36(1 Lampu Bulb)
Model	: EP-BX 15W, EP-BX 36W
Color	: 2.700 ~ 3.000K (Warm White) 6.000 ~ 6.500K (White)
Frekuensi	: 50 ~ 60 Hz
Power Factor	: $\geq 0.90$
Power Efisiensi	: $\geq 90\%$
Efikasi	: $\geq 120$ Lumens/Watt
Material	: Aluminium Alloy & Acrylic
Lifetime	: 50.000 Jam
IP	: IP66
Bahan	: Cast Cap Aluminium End, Aluminium Reflektor
Bahan Lensa	: hardened Glass Borosilicate Tube



### Dimensi

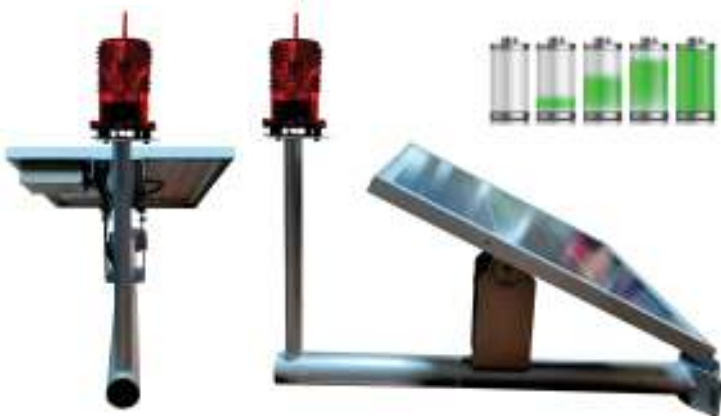
Model	Dimensi	Tinggi	Panjang	Berat
EP-TX 120 18W	95 mm	-	1.295 mm	1.795 Gram
EP-TX 120 36W	130 mm	-	1.285 mm	3.135 Gram
EP-BX 15W	120 mm	262 mm	-	1.050 Gram
EP-BX 36W	215 mm	350 mm	-	2.250 Gram



## OBSTRUCTION LIGHT

### Obstruction Light

Tegangan : 220 ~ 240 VAC  
Daya : 4W  
Model : AM01  
LED Lifetime : 100.000 jam  
IP Rating : IP66  
Electronic Protection : Surge > 10KV Protection  
Ambient temperature : -15 ~ 85 °C  
Berat : 410 Gram  
Dimensi : PxD (180mm x 109mm)  
Programming Flasing : Infrared



### Obstruction Light DC Solar Panel

Tegangan : 12 VDC / 24 VDC  
Solar Panel : 40wp  
Battery/Solar Panel : Lithium Battery  
LED Lifetime : 100.000 jam  
IP Rating : IP66  
Electronic Protection : Surge > 10KV Protection  
Ambient temperature : -15 ~ 85 °C  
Dimensi : 410 Gram  
Material : TxDxL (85x80x105)  
Programming Flasing : Infrared

### Obstruction Light DC Strobo

Tegangan : 12 VDC / 24 VDC  
Battery/Solar Panel : Lithium Battery (DC Version/Optional)  
LED Lifetime : 100.000 jam  
IP Rating : IP66  
Electronic Protection : Surge > 10KV Protection  
Ambient temperature : -15 ~ 85 °C  
Dimensi : 410 Gram  
Material : TxDxL (85x80x105)  
Programming Flasing : Infrared  
Bracket : Neodymium Magnet

**Obstruction Light DC Strobo** didesain sebagai penanda buat armada dengan angkutan yang besar atau panjang agar pengendara lain lebih berhati-hati.



## SOLAR PANEL PLTS ATAP ON-GRID



# SOLAR PANEL

**SOLAR PANEL** kami kususkan untuk pemakaian on grid atau PLTS Grid Tie System dengan menggunakan type modul Solar Panel Monocrystalline / Polycrystalline. dengan panel surya kualitas tertinggi / Grade A menjadikan performance cell yang efisiensinya paling tinggi dan lifetime produk 20-25 tahun.

### **MENGHEMAT TAGIHAN LISTRIK**

Dengan memakai solar panel, tagihan listrik akan berkurang sampai  $\pm 50\%$ , bahkan bisa saja Anda tidak perlu membayar tagihan listrik. Hal ini karena kebutuhan akan listrik di rumah / kantor bisa dapat dipenuhi sendiri.

### **RAMAH LINGKUNGAN**

Dengan menggunakan sistem pembangkit listrik yang menggunakan tenaga surya, Anda turut berperan dalam menjaga kelestarian alam mengurangi Kadar CO<sub>2</sub> di udara.

### **MUDAH DI TERAPKAN DI INDONESIA**

Indonesia merupakan negara tropis dengan sinar matahari sepanjang tahun. Membuat Indonesia sangat cocok dalam penerapan energi surya.

### **RAMAH LINGKUNGAN**

Karena tampilan solar panel terbilang mewah dan mudah diatur, memberi kesan property anda jadi lebih cantik dan elegant.

### **BANYAK PILIHAN SOLAR PANEL**

Dengan banyak pilihan kapasitas dan ukuran memudahkan dalam menentukan kebutuhan solar panel.



## PLTS ATAP ON-GRID



**PLTS ATAP ON-GRID** adalah suatu sistem pembangkit listrik tenaga surya yang mengubah energi panas matahari menjadi arus listrik untuk digunakan pada rumah-rumah dan gedung perkantoran yang dipasang pada atap / dinding / bagian lain dari bangunan.

**PLTS ATAP ON-GRID** merupakan sistem fotovoltaik yang hanya menghasilkan daya ketika jaringan daya utilitas (PLN) tersedia. Plts atap on-grid harus terhubung ke grid agar berfungsi agar sistem ini bisa beroperasi. Jika terjadi kelebihan daya atau surplus yang dihasilkan dari plts atap on-grid maka bisa di ekspor ke penyedia tenaga listrik. Plts atap on-grid paling hemat biaya untuk pemasangan energi panel surya dibanding dengan sistem Off Grid, namun sistem Plts atap on-grid tidak memberikan daya cadangan selama adanya pemadaman jaringan listrik.

Melalui Peraturan Menteri ESDM Nomor 49 tahun 2018, mulai 1 Januari 2019 konsumen PLN bisa memasang PLTS Atap, memproduksi listrik sendiri, dan bahkan mengekspornya ke PLN.

### SIMULASI POTENSI ENERGI LISTRIK YANG BISA DIDAPAT DARI SISTEM PLTS ON-GRID

- Solar panel 375 Wp : 56 unit
- Rata-rata radiasi sinar matahari (4 jam/hari) : 3,726 kWh/kWp (Berdasarkan data Global Solar Atlas)
- Energi listrik yang dihasilkan =  $(56 \text{ unit} \times 375 \text{ Wp}) / 1.000 \times 3,726$   
= 78,246 kWh/hari
- Jika dihitung selama 1 bulan (~30 hari) =  $78,246 \text{ kWh/hari} \times 30 \text{ hari}$   
= 2.347,38 kWh/bulan
- Energi listrik yang didapat dari PLTS ON GRID selama 1 bulan  $\pm 2.347 \text{ kWh}$





## APP PLTS ATAP ON-GRID



## APP PHONE

Monitoring seluruh aktivitas PLTS ON-GRID sepanjang hari

### FITUR APP PLTS ON GRID

- Aksesibilitas data info PLTS ATAP ON-GRID dengan mudah.
- Informasi status Online / Offline ON-GRID
- Mendapatkan laporan energi listrik yang di dapat dalam 1 hari / 1 bulan / 1 tahun.
- Informasi terbit dan terbenam matahari.
- Informasi suhu lokasi pemasangan PLTS ATAP ON-GRID.
- Informasi seperti penghematan batubara, pengurangan dalam penggundulan hutan, CO<sub>2</sub> berkurang.

## VIDEOTRON / RUNNING TEXT

### VIDEOTRON

Power Supply 230VAC - 5VDC

- P2.5 ( Videotron Indoor )
- P3 ( Videotron Indoor / Outdoor )
- P4 ( Videotron Indoor / Outdoor )
- P5 ( Videotron Outdoor )
- P6.6 ( Videotron Outdoor )
- P8 ( Videotron Outdoor )



### RUNNING TEXT

- Tegangan : 230VAC  
Model : P10 Satu Warna  
          P10 Tiga Warna  
          P10 / P8 Semua warna  
Aplikasi : Indoor / Outdoor  
Dimensi : Custom Made  
Optional : WIFI, USB

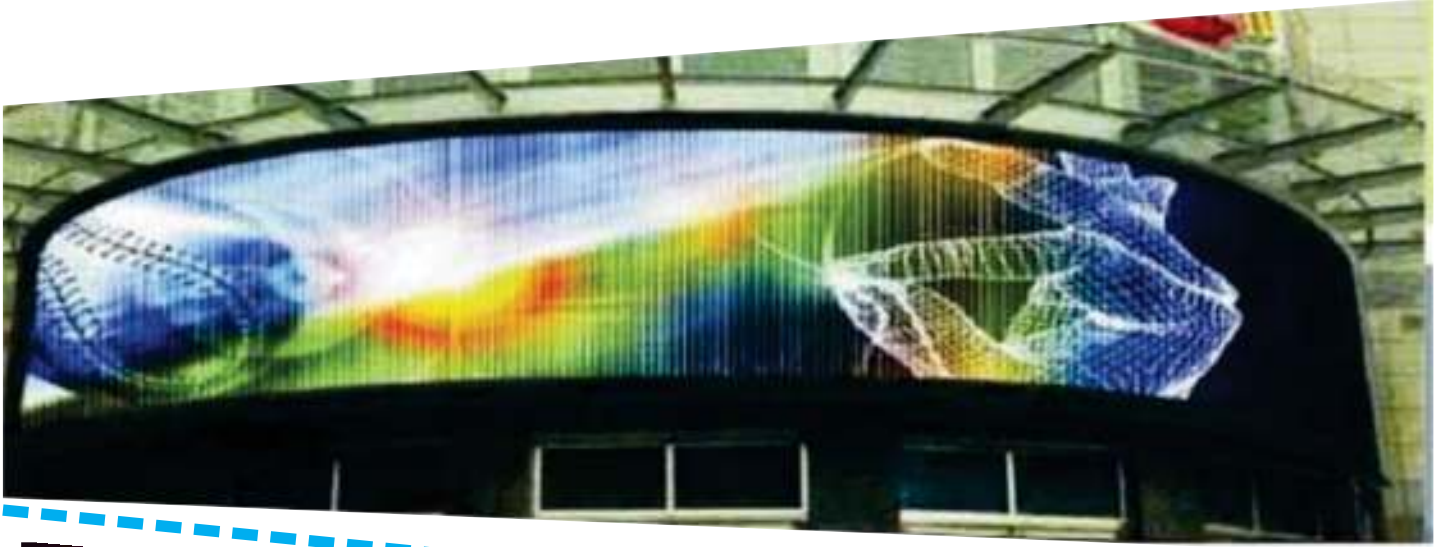
**Adzan Waktu Shalat Otomatis**





# SAFELIGHT

## ADVERTISING SERIES







### LED Tubes T5

Tegangan : 220 ~ 240 VAC  
 Daya : 18W  
 Model : ST12  
 Frekuensi : 50 ~ 60 Hz  
 Power Factor :  $\geq 0.90$   
 Power Efisiensi :  $\geq 90\%$   
 Efikasi :  $\geq 165 \text{ lm/W}$   
 Lifetime : 50.000 jam  
 Color : 2.700 ~ 3.000K (WarmWhite)  
           6.000 ~ 6.500K (White)



#### Dimensi

Model	Panjang	Lebar	Tinggi	Berat
ST120	1200 mm	22 mm	32 mm	210 gram

### LED Tubes T8

Tegangan : 220 ~ 240 VAC  
 Daya : 9W, 18W  
 Model : SE6060, SE120  
 Frekuensi : 50 ~ 60 Hz  
 Power Factor :  $\geq 0.90$   
 Power Efisiensi :  $\geq 90\%$   
 Efikasi :  $\geq 165 \text{ lm/W}$   
 Lifetime : 50.000 jam  
 Color : 2.700 ~ 3.000K (WarmWhite)  
           6.000 ~ 6.500K (White)



#### Dimensi

Model	Panjang	Lebar	Tinggi	Berat
SE60	600 mm	26 mm	30 mm	145 gram
SE120	1200 mm	26 mm	30 mm	230 gram

### LED Tubes T8

Tegangan : 220 ~ 240 VAC  
 Daya : 18W  
 Model : PE120  
 Frekuensi : 50 ~ 60 Hz  
 Power Efisiensi :  $\geq 90\%$   
 Efikasi :  $\geq 120 \text{ lm/W}$   
 Lifetime : 50.000 jam  
 Color : 2.700 ~ 3.000K (WarmWhite)  
           6.000 ~ 6.500K (White)



#### Dimensi

Model	Panjang	Lebar	Tinggi	Berat
PE120	1200 mm	25 mm	25 mm	190 gram



### LED Bulbs 5W

Tegangan : 220 ~ 240 VAC  
 Daya : 5W  
 Model : MB05  
 Frekuensi : 50 ~ 60 Hz  
 Power Efisiensi :  $\geq 90\%$   
 Efikasi :  $\geq 120$  lm/Watt  
 Lifetime : 50.000 jam  
 Color : 2.700 ~ 3.000K (WarmWhite)  
 6.000 ~ 6.500K (White)



### LED Bulbs 10W

Tegangan : 220 ~ 240 VAC  
 Daya : 10W  
 Model : MB10  
 Frekuensi : 50 ~ 60 Hz  
 Power Efisiensi :  $\geq 90\%$   
 Efikasi :  $\geq 120$  lm/Watt  
 Lifetime : 50.000 jam  
 Color : 2.700 ~ 3.000K (WarmWhite)  
 6.000 ~ 6.500K (White)

### LED Bulbs 15W

Tegangan : 220 ~ 240 VAC  
 Daya : 15W  
 Model : MB15  
 Frekuensi : 50 ~ 60 Hz  
 Power Efisiensi :  $\geq 90\%$   
 Efikasi :  $\geq 120$  lm/Watt  
 Lifetime : 50.000 jam  
 Color : 2.700 ~ 3.000K (WarmWhite)  
 6.000 ~ 6.500K (White)



#### Dimensi

Model	Diameter	Tinggi	Berat
MB05	50 mm	90 mm	20 gram
MB10	60 mm	110 mm	30 gram
MB15	71 mm	130 mm	45 gram

## LED SQUARE/LED ROUND PANEL SERIES



### Round Panel Light

Tegangan : 220 ~ 240 VAC  
 Daya : 6W, 12W, 18W  
 Model : SPP06, SPP12, SPP18  
 Frekuensi : 50 ~ 60 Hz  
 Power Factor :  $\geq 0.90$   
 Power Efisiensi :  $\geq 90\%$   
 Efikasi :  $\geq 150$  lm/W  
 Lifetime : 50.000 jam  
 Color : 2.700 ~ 3.000K (WarmWhite)  
 6.000 ~ 6.500K (White)

#### Dimensi

Model	Diameter	Tinggi	Cut Hole	Berat
SPP06	Ø 119 mm	11 mm	Ø 80 mm	155 gram
SPP12	Ø 170 mm	12 mm	Ø 125 mm	265 gram
SPP18	Ø 224 mm	11 mm	Ø 173 mm	400 gram



### Panel Light UFO

Tegangan : 220 ~ 240 VAC  
 Daya : 12W, 25W  
 Model : LP12, LP25  
 Frekuensi : 50 ~ 60 Hz  
 Power Factor :  $\geq 0.90$   
 Power Efisiensi :  $\geq 90\%$   
 Efikasi :  $\geq 150$  lm/W  
 Lifetime : 50.000 jam  
 Color : 6.000 ~ 6.500K (White)

#### Dimensi

Model	Diameter	Tinggi	Berat
LP12	Ø 100 mm	16 mm	75 gram
LP25	Ø 167 mm	20 mm	185 gram

### Square Panel Light

Tegangan : 220 ~ 240 VAC  
 Daya : 6W, 12W, 18W, 50W  
 Model : SPR06, SPR12, SPR18  
 TPR6060, TPR30120  
 Frekuensi : 50 ~ 60 Hz  
 Power Factor :  $\geq 0.90$   
 Power Efisiensi :  $\geq 90\%$   
 Efikasi :  $\geq 150$  lm/W  
 Lifetime : 50.000 jam  
 Color : 2.700 ~ 3.000K (WarmWhite)  
 6.000 ~ 6.500K (White)

#### Dimensi

Model	Panjang	Lebar	Tinggi	Cut Hole	Berat
SPR06	120 mm	120 mm	14 mm	74x74 mm	190 gram
SPR12	171 mm	171 mm	10 mm	122x122 mm	345 gram
SPR18	225 mm	225 mm	12 mm	173x173 mm	505 gram
TPR30120	1.200 mm	300 mm	30 mm	250x1150 mm	1.526 gram
TPR6060	600 mm	600 mm	32 mm	550x550 mm	1.258 gram





## LED COB / LED SPOT LIGHT SERIES

### LED Down Light COB

Tegangan : 220 ~ 240 VAC  
 Daya : 5W ~ 20W  
 Model : SPCB06  
 Lubang Plafon : 6 Inchi  
 Frekuensi : 50 ~ 60 Hz  
 Power Factor :  $\geq 0.90$   
 Power Efisiensi :  $\geq 90\%$   
 Efikasi :  $\geq 120$  lm/W  
 Lifetime : 50.000 jam  
 Color : 2.700 ~ 3.000K (WarmWhite)  
**Dimensi** : 6.000 ~ 6.500K (White)

Model	Diameter	Tinggi	Cut Hole	Berat
SPCB06	Ø 189 mm	55 mm	Ø 130 mm	370 gram



### LED BEAN GALLBLADDER

Tegangan : 220 ~ 240 VAC  
 Daya : 16W (8W\*2), 30W (15W\*2)  
 Model : BG16, BG30  
 Frekuensi : 50 ~ 60 Hz  
 Power Factor :  $\geq 0.90$   
 Efikasi :  $\geq 120$  Lumens/Watt  
 Material : 2.700 ~ 3.000K (Warm White)  
 : 6.000 ~ 6.500K (White)

#### Dimensi

Model	Panjang	Lebar	Tinggi	Cut Hole	Berat
Bg16	230 mm	118 mm	35 mm	75x75 mm	525 gram
Bg30	273 mm	158 mm	110 mm	95x95 mm	720 gram

### LED Spot Light

Tegangan : 220 ~ 240 VAC  
 Daya : 3W, 7W, 12W  
 Model : SP03, SP07, SP12  
 Color : 2700 ~ 3000K (WarmWhite)  
 : 6000 ~ 6500K (White)  
 Frekuensi : 50 ~ 60 Hz  
 Power Factor :  $\geq 0.90$   
 Power Efisiensi :  $\geq 90\%$   
 Efikasi :  $\geq 150$  lumens/watt  
 LED Lifetime : 50.000 jam



### LED Track Light

Tegangan : 220 ~ 240 VAC  
 Daya : 10W, 15W, 30W  
 Model : RL10, RL15, RL30  
 Color : 2700 ~ 3000K (WarmWhite)  
 : 6000 ~ 6500K (White)  
 Frekuensi : 50 ~ 60 Hz  
 Power Factor :  $\geq 0.90$   
 Power Efisiensi :  $\geq 90\%$   
 Efikasi :  $\geq 120$  lumens/watt  
 Beam Angel :  $\geq 360^\circ$   
 Lifetime : 50.000 jam



#### Dimensi

Model	Dimensi	Lebar	Tinggi	Berat
RL10	55 mm	93 mm	146 mm	250 gram
RL15	55 mm	93 mm	146 mm	245 gram
RL30	100 mm	160 mm	188 mm	625 gram

### LED Candle Light

Tegangan : 220 ~ 240 VAC  
 Daya : 4W  
 Model : FLC04  
 Frekuensi : 50 ~ 60 Hz  
 Power Factor :  $\geq 0.90$   
 Power Efisiensi :  $\geq 90\%$   
 Efikasi :  $\geq 120$  lm/W  
 Lifetime : 50.000 jam  
 Color : 2.700 ~ 3.000K (WarmWhite)  
 : 6.000 ~ 6.500K (White)



Model	Tinggi	Diameter	Berat
FLC04	100 mm	35 mm	20 gram



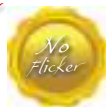
### LED Ceiling Light

Tegangan	: 220 ~ 240 VAC
Daya	: 25W
Model	: SCF25
Color	: Warm White Cool White White
Frekuensi	: 50 ~ 60 Hz
Power Factor	: $\geq 0.90$
Efikasi	: $\geq 150$ Lumens/Watt
Lifetime	: 50.000 Jam



**3Warna** Bisa Dirubah Menjadi

Warm White, Cool White, White





### LED Linear

Tegangan	: 220 ~ 240 VAC
Daya	: 36W
Model	: LNR36
Color	: White
Frekuensi	: 50 ~ 60 Hz
Power Factor	: $\geq 0.90$
Efikasi	: $\geq 120$ Lumens/Watt
Lifetime	: 50.000 Jam



### Dimensi

Model	Panjang	Lebar	Tinggi	Berat
LNR36	118 mm	96 mm	40 mm	918 gram





### Lampu Taman

Tegangan	: 220 ~ 240 VAC
Daya	: 15W
Model	: TY15
Color	: White
Frekuensi	: 50 ~ 60 Hz
Power Factor	: $\geq 0.90$
Efikasi	: $\geq 120$ Lumens/Watt
Material	: Aluminium Alloy & Acrylic
Lifetime	: 50.000 Jam

### Dimensi

Model	Diameter	Tinggi	Berat
TY15	64 mm	1000 mm	2585 gram



## Led Sewing Machine/Flexible Work Lamp



Cara Pemasangan  
Terdapat magnet pada  
bagian belakang lampu  
LED yang dapat ditempelkan  
pada Led Sewing Machine



### Led Sewing Machine

Tegangan	: 220 ~ 240 VAC
Daya	: 2.2 W
Model	: SEM09
Color	: White
Frekuensi	: 50 ~ 60 Hz
Power Factor	: $\geq 0.90$
Power Efisiensi	: $\geq 90\%$
Efikasi	: $\geq 100$ lumens/watt
LED Lifetime	: 50.000 jam

### Flexible Led Dimmable

Tegangan	: 220 ~ 240 VAC
Daya	: 4W
Model	: TDLF04
Type Plug	: US Plug
Mode Control	: Touch Dimmable
Color	: White
Frekuensi	: 50 ~ 60 Hz
Power Factor	: $\geq 0.90$
Lifetime	: 50.000 jam
Dimensi LED	: 110x30x10mm



### **LED Neon Box Indoor**

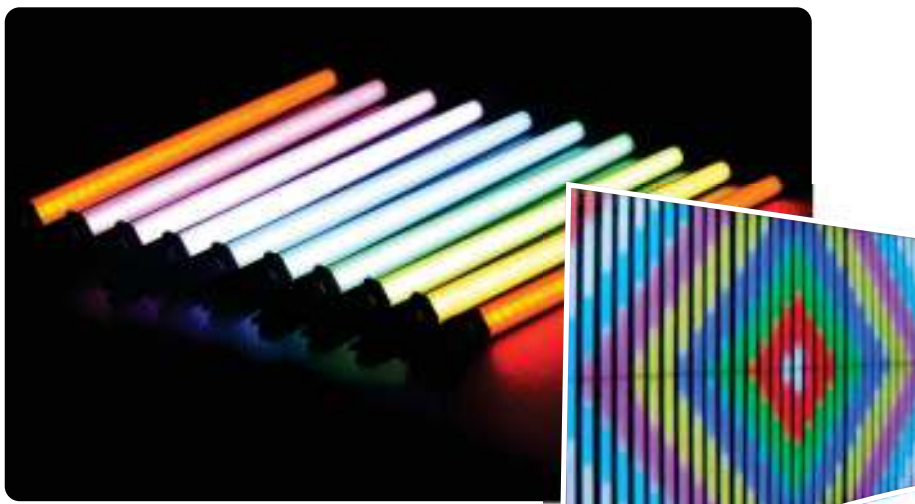
Power Supply : 230VAC - 5VDC  
Single Color : LED Power 0.3W/LED  
Full Colors : LED Power 0.8W/LED  
Diameter 12mm/LED  
1 Controller 2048 LED



### **Exposed LED**

Power Supply : 230VAC - 5VDC  
Single Color : LED Power 0.3W/LED  
Diameter 8mm/LED  
Full Colors : LED Power 0.8W/LED  
Diameter 12mm/LED  
1 Controller 2048 LED

IP65



### **Flourescent Tubes**

Power Supply 230VAC - 24VDC  
Power Max. 9W / Tube  
1 Controller 340 Tube  
1 Tube 5 x 100 cm  
IP65



**PT. OPTIMA  
SMARTINDO  
INDUSTRY**